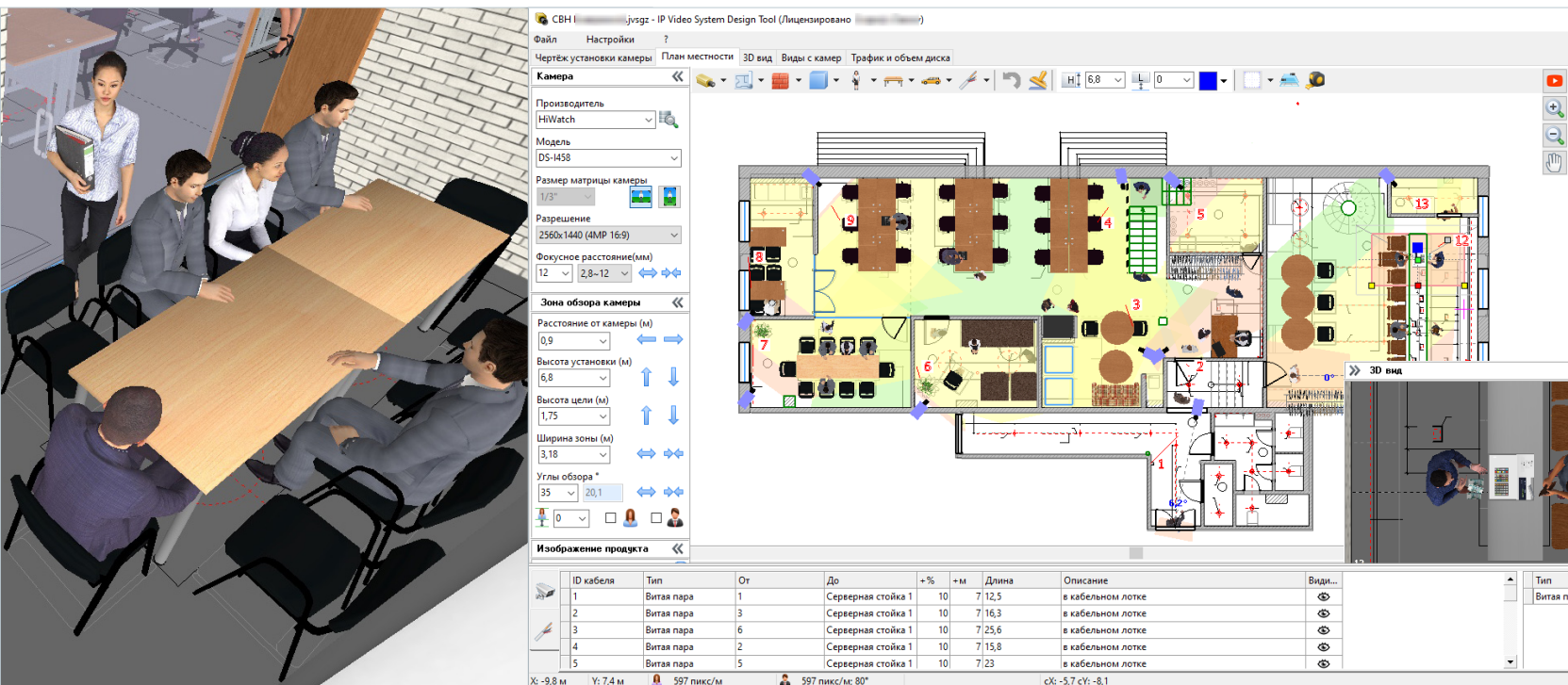


# Проектирование систем безопасности в среде BIM/TIM



## Комплексное проектирование — комплексная поставка

Заказ проекта в ITV Group	
+	Знаем все про оборудование и софт, на которых строятся системы.
+	Используем для расчетов программы типа IP Video System Design Tool, собственные калькулятор и конфигуратор серверов, собственные утилиты ITV TOOLS.
+	Работаем в BIM/TIM, используем среду общих данных.
+	Внедряем в наши продукты результаты проектирования в виде цифрового двойника системы (Digital Twin).
+	Стоимость проектирования — дешевле сметной на 25%, при этом может быть учтена при комплексной поставке в виде дополнительной скидки. Поддержка актуальности проекта при закупке в ITV Group — бесплатно.

Самостоятельное проектирование или заказ проекта у компаний-проектировщиков	
—	Вопросы по нюансам применяемого оборудования и софта.
—	Запросы производителям на расчеты.
—	Использование оборудования без понимания сроков поставки, доступности и совместимости между собой и с софтом.
—	Некачественное оформление проектных решений.
—	Отсутствие опыта работы в BIM/TIM.
—	Стоимость проектирования и перепроектирования не возвращается при закупке.

## Отвечаем за сроки

Заказ проекта в ITV Group	
+	В штате 10 проектировщиков, специализирующихся на разных системах: противопожарных, СКУД и домофонии, видеонаблюдения, охраны периметра.
+	Работаем в среде общих данных (несколько проектировщиков могут работать в единой информационной модели, согласовывая действия и избегая коллизий).
+	Используем CRM для постановки и контроля задач, для фиксации информации по проекту и исходных данных.
+	Используем регламенты в работе и корпоративные стандарты в оформлении документации.

Самостоятельное проектирование или заказ проекта у компаний-проектировщиков	
—	Обычно 1–2 проектировщика-слаботочника в штате, зачастую — фрилансеры.
—	Нет специализации — все универсалы, что влияет на сроки при нестандартных проектах.
—	1 проект = 1 проектировщик, совместной работы нет.
—	Контроль задач на уровне электронной почты.
—	Нет четких регламентов работы, оформление отдано на откуп исполнителю.

## Отвечаем за качество

Заказ проекта в ITV Group	
+	Штатные проектировщики, проходящие внутреннюю аттестацию и обучение.
+	Собственный BIM-отдел, шаблон Revit и автоматизация проектирования ITV TOOLS BIM.
+	Контроль коллизий.
+	Перед началом проектирования выясняем эксплуатационные требования и исходные данные на стартовом (предпроектном) совещании; после завершения проектирования проводим итоговое совещание с «разбором полетов».

Самостоятельное проектирование или заказ проекта у компаний-проектировщиков	
—	Проверка уровня знаний проектировщиков — при устройстве на работу, а у фрилансеров — вообще отсутствует.
—	BIM-отдела нет, или есть, но один для всех разделов документации (от архитектуры до слаботочки).
—	Контроль коллизий — на уровне просмотра чертежей перед выпуском ГИПом.
—	ТЗ и исходные данные запрашивает ГИП, часто исходных данных нет, а ТЗ — формальный документ без конкретики.
—	Работу над ошибками никто не проводит — некогда.

## Информационное моделирование под ключ

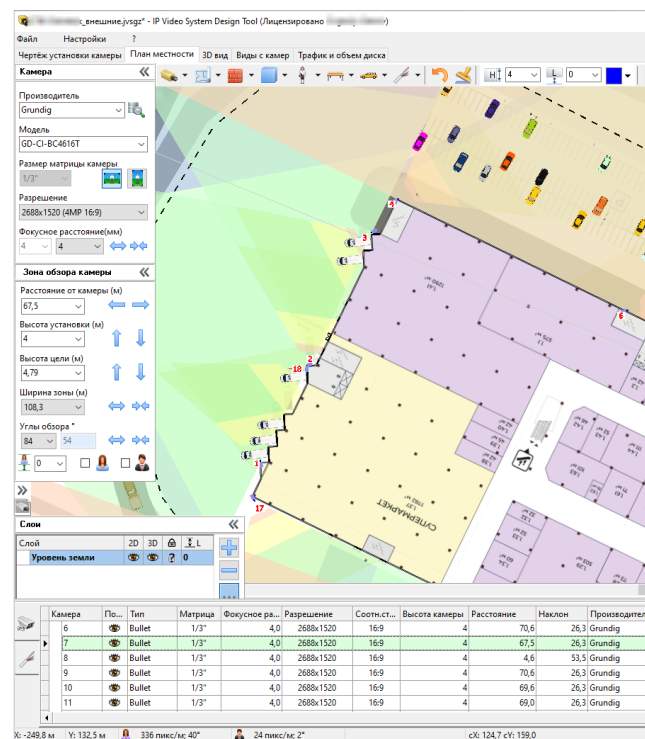
Заказ проекта в ITV Group	
+	Самостоятельно построим BIM-модель здания, даже если у вас есть только планы БТИ в jpeg/pdf или проект в dwg/pdf.
+	Наполним BIM-модель данными по внутренним регламентам или согласно EIR (информационным требованиям заказчика к BIM-модели).
+	Подготовим оформленные листы документации, связанные с моделью.
+	Внедрим в наши продукты результаты проектирования в виде цифрового двойника системы (Digital Twin).

Самостоятельное проектирование или заказ проекта у компаний-проектировщиков	
—	Зачастую в модели показываются лишь лотки и шкафы, оформление листов — частично в AutoCAD.
—	Без штатного BIM-отдела — нет квалификации учесть требования EIR от заказчика, собственные стандарты организации при этом отсутствуют.
—	Так как проектирование ведется не только в Revit, но и в AutoCAD, листы документации могут противоречить данным в модели.
—	Применить BIM-модель для эксплуатации невозможно.

# Условия сотрудничества с ITV Group по проектированию для партнеров

ITV Group имеет в своем составе собственные проектный отдел и BIM-отдел. Сотрудничество с ITV Group в сфере проектирования идет по следующему алгоритму:

1. Предварительный сбор исходных данных о проектируемой системе.
2. Подготовка и согласование с партнером ТКП.
3. Анализ сроков проектирования, себестоимости проектирования, загруженности проектного отдела.
4. Назначение даты предпроектного совещания и постановка проекта в очередь (при необходимости), согласование сроков начала и окончания проектных работ с партнером.
5. Предпроектное совещание — сбор требований заказчика (задание на проектирование + требования к информационной модели EIR) и исходных данных.
6. Согласование и подписание договора на проектирование.
7. Проектирование.
8. Выдача проекта партнеру.
9. Учет замечаний экспертизы/партнера и повторная выдача проекта (при необходимости).



## Проектируемые системы и применяемые бренды

ИОС 5.5 «Сети связи» в объеме:

- **АУПС** — система пожарной сигнализации — на основе оборудования собственного бренда АСБ «Рубикон» (производитель ГК «СИГМА»).
- **СОУЭ** — система оповещения и управления эвакуацией людей при пожаре — на основе оборудования партнеров: Inter-M, Речор, Тромбон, Alerto.
- **СПА** — система пожарной автоматики — на основе оборудования собственного бренда АСБ «Рубикон» (производитель ГК «СИГМА»), на основе оборудования партнера Плазма-Т.
- **АУПТ (газ, вода)** — автоматическая установка пожаротушения — на основе оборудования партнеров АФЕСПРО, Луис+, Farro (газ) и Плазма-Т (вода).
- **СКУД** — система контроля и управления доступом — на основе оборудования собственного бренда АСБ «Рубикон» (производитель ГК «СИГМА») и собственного бренда Noder, а также на основе оборудования партнеров ZKTeco, Hikvision, RusGuard, Sigur, PERCo, Parsec, Elsys, BioSmart, Ecos, Лазерные системы.
- **СОТС** — система охранно-тревожной сигнализации — на основе оборудования собственного бренда АСБ «Рубикон» (производитель ГК «СИГМА»).
- **СОВ** — система охраны входов (домофония) — на основе оборудования партнерских брендов BAS-IP, COMMAX, Hikvision, Dahua.
- **СОП и СОО\*** — системы охраны периметра и системы охранного освещения — на основе оборудования партнеров Пунктир, Заря, Тополь, ВОЛК.
- **ССОИ\*** — система сбора, обработки и отображения информации (СКС, ВОЛС, ЛВС) — на основе оборудования партнерских брендов Тайле (TLK, Gigalink, Nikolan).
- **СВН\*** — система охранного или технологического видеонаблюдения — на основе собственного софта Интеллект и Интеллект X, серверов IPDROM, камер проектных серий Hikvision, IDIS, Grundig Security.

Марки рабочей документации (по ГОСТ Р 21.101-2020), которые мы берем в работу

ПС  СОУЭ  ОС  СКУД  СОВ (только IP-домофония)  СОП и СОО\*  ССОИ\*  СВН\*

Проектирование ведется в среде Revit с оформлением документации в соответствии с ГОСТ Р 21.101-2020. Выдача документов — в pdf, за исключением случая учета замечаний самим партнером (см. выше). В этом случае возможна выдача проекта в rvt либо dwg.

\* Эскизное проектирование — по запросу, проектная/рабочая документация — только в составе комплексных интегрированных систем безопасности по согласованию.

# Применяемые в проектах бренды

## АУПС

- АСБ «Рубикон»
- Плазма-Т (шкафы управления)
- Бастион (блоки питания, аккумуляторы)

## СОУЭ

- Alerto
- Inter-M
- Речор

## АУПТ

- АФЕСПРО, Farro (газ)
- Плазма-Т (вода, пена)

## СОТС

- АСБ «Рубикон»

## СКУД

- Noder
- ZKTeco
- Hikvision
- RusGuard
- Sigur
- PERCo
- Parsec
- Elsys
- BioSmart
- Ecos
- Лазерные системы
- и другие бренды для периферийных устройств

## СОВ (IP-домофония)

- BAS-IP
- COMMAX\*
- Hikvision\*
- Dahua\*

## СОП и СОО\*

- Пунктир
- Заря
- Тополь
- ВОЛК

## ССОИ\*

- TLK
- Gigalink
- Nikolan

## СВН\*

- На основе собственного софта Интеллект и Интеллект X
- Серверы IPDROM
- Камеры проектных серий Hikvision, IDIS, Grundig Security

\* Эскизное проектирование — по запросу, проектная/рабочая документация — только в составе комплексных интегрированных систем безопасности по согласованию.

## Эскизное проектирование видеонаблюдения

### Согласование с заказчиком/партнером:

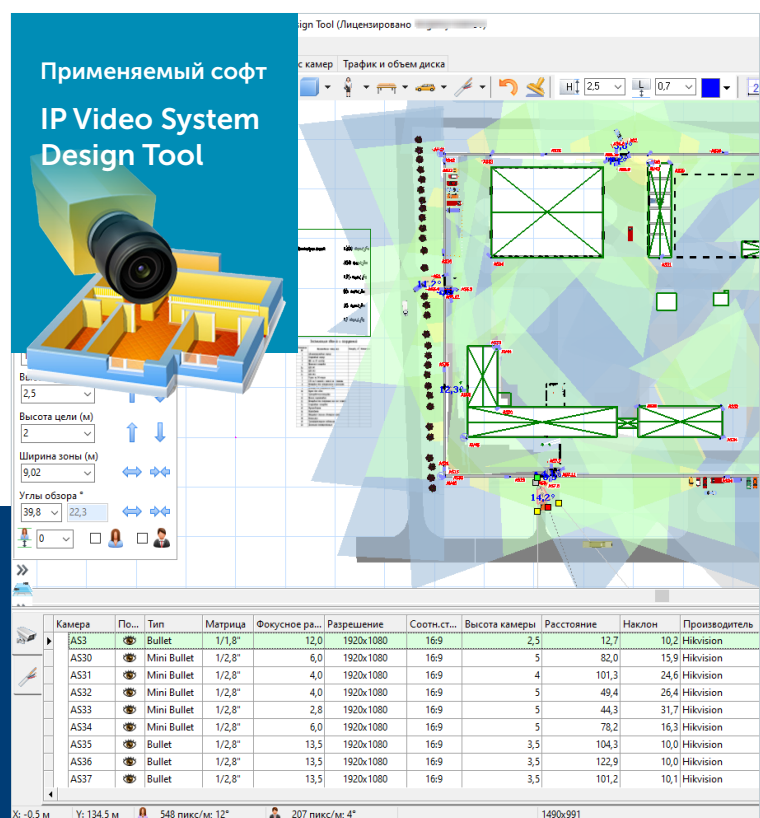
- количества камер
- мест установки камер
- технических характеристик камер
- кабельных трасс и мест размещения коммутаторов
- визуализация зон обзора камер и уточнение целевых задач наблюдения

### Контактное лицо по вопросам проектирования:

## Евгений Озеров

Руководитель проектного отдела

8 (800) 200-04-88 | [evgeniy.ozеров@itv.ru](mailto:evgeniy.ozеров@itv.ru)



**ITV GROUP**  
ИНТЕЛЛЕКТУАЛЬНЫЕ СИСТЕМЫ БЕЗОПАСНОСТИ



Программное обеспечение для систем безопасности и видеонаблюдения

[www.itv.ru](http://www.itv.ru)

**IPDROM**

Комплексные поставки оборудования для систем безопасности

[www.ipdrom.ru](http://www.ipdrom.ru)